

Europejski Dzień Logopedy

6 MARCA



Dzień Logopedy

6 marca obchodzimy Dzień Logopedy – święto wszystkich specjalistów, którzy pomagają nam dbać o naszą mowę i komunikację. To doskonała okazja, by docenić ich niezwykłą pracę, dzięki której dzieci, dorośli, a nawet osoby starsze, mogą pokonać trudności związane z mówieniem i poprawić jakość swojego życia.



Historia Dnia Logopedy

Dzień Logopedy jest obchodzony, aby uświadomić społeczeństwu, jak ważna jest pomoc logopedyczna w rozwiązywaniu problemów komunikacyjnych.

Historia święta sięga lat, kiedy zaczęto dostrzegać, jak istotne dla rozwoju człowieka są problemy z mową. Wraz z rosnącym zainteresowaniem rozwojem dziecka oraz terapią mowy, zaczęto promować tę specjalność. Dzień Logopedy przypomina o roli komunikacji w życiu codziennym.

Obchody mają na celu także edukację i zwiększenie świadomości na temat dostępnych form pomocy. To doskonały moment, aby podziękować specjalistom za ich nieocenioną pracę.

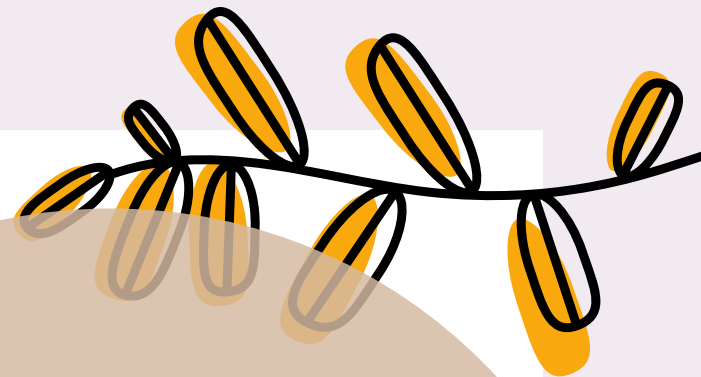


Rola logopedy w społeczeństwie

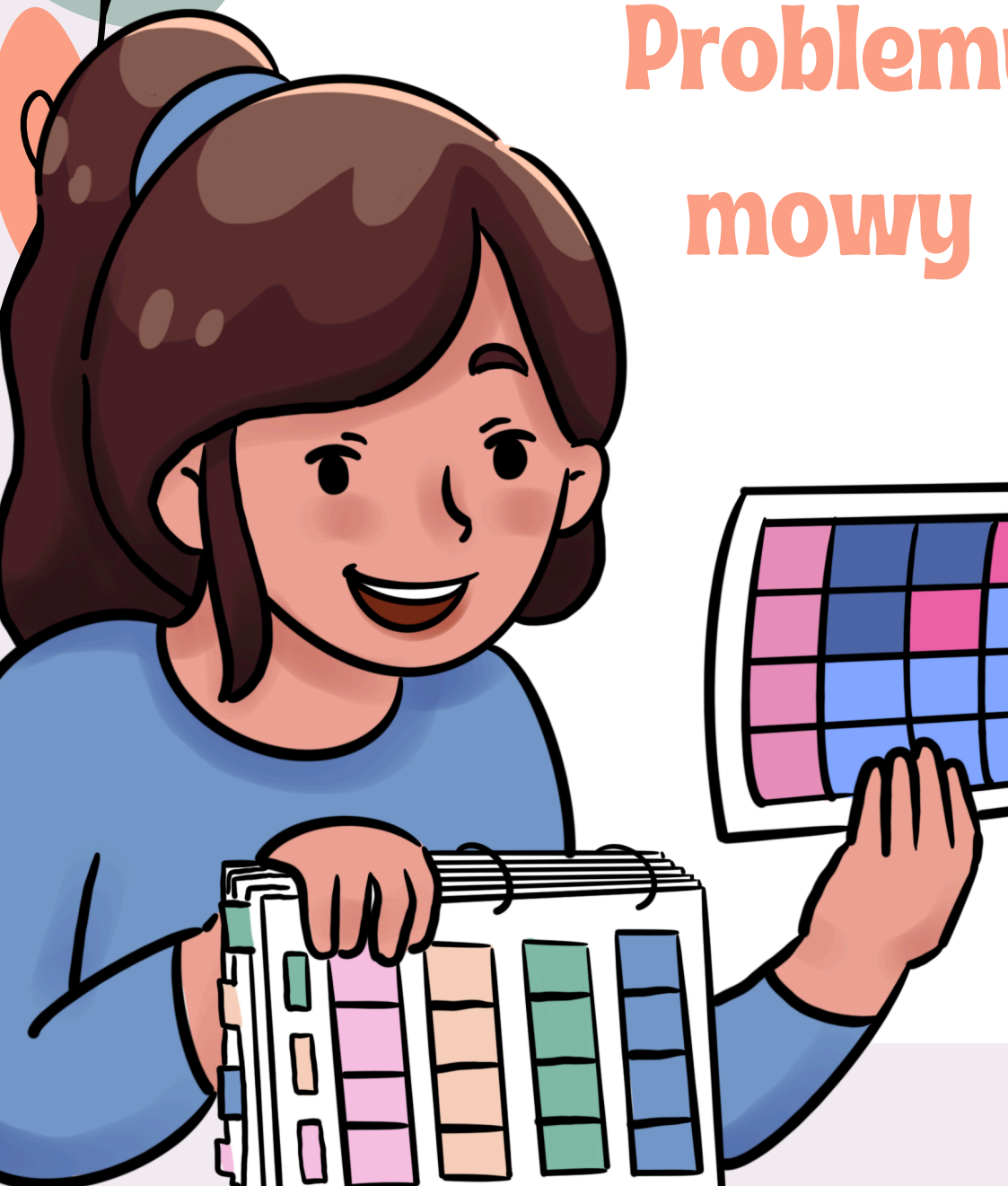
Logopeda pełni niezwykle ważną rolę w społeczeństwie, pomagając osobom w poprawie ich zdolności komunikacyjnych. Praca logopedy obejmuje diagnozowanie oraz terapię zaburzeń mowy i języka. Specjaliści ci pomagają zarówno dzieciom, jak i dorosłym w radzeniu sobie z trudnościami w wymowie, rozumieniu czy pisaniu.

Wczesna interwencja logopedyczna może mieć ogromny wpływ na dalszy rozwój osoby. Logopedzi nie tylko zajmują się poprawą mowy, ale także wspierają rozwój emocjonalny pacjentów. Ich praca jest kluczowa dla poprawy jakości życia i poczucia pewności siebie.





Problemy mowy



Trudności w mowie mogą mieć różne przyczyny i objawy. Najczęstsze problemy to jąkanie, seplenienie, opóźniony rozwój mowy, a także trudności z artykulacją dźwięków. Takie zaburzenia mogą wpłynąć na jakość życia, poczucie pewności siebie oraz rozwój społeczny dziecka. Wczesna diagnoza i terapia logopedyczna mogą znacznie poprawić sytuację.

Kiedy warto udać się do logopedy?

1. Brak gaworzenia – dziecko nie wydaje dźwięków po 6. miesiącu życia.
2. Opóźniony rozwój mowy – dziecko mówi mało lub wcale po 2. roku życia.
3. Nieprawidłowa wymowa – np. seplenienie, rotacyzm (nieprawidłowa wymowa „r”).
4. Problemy z rozumieniem mowy – dziecko nie reaguje na polecenia adekwatnie do wieku.
5. Wady zgryzu, oddychanie przez usta – mogą wpływać na wymowę.
6. Jąkanie, trudności w płynności mowy – powtarzanie sylab, blokady mówienia.
7. Nosowanie – mowa zbyt nosowa, niewyraźna.
8. Nieprawidłowe połykanie – np. podczas jedzenia język wypycha zęby.
9. Problemy ze słuchem – np. po częstych zapaleniach uszu.
10. Po urazach neurologicznych – np. udar, uraz głowy, afazja.

Jak wygląda praca logopedy?

Praca logopedy polega na przeprowadzaniu diagnozy i terapii pacjentów z zaburzeniami mowy. Specjalista rozpoczyna od oceny stanu pacjenta, badając m.in. artykulację, słuch fonemowy i rozumienie mowy. Następnie dobiera odpowiednią metodę leczenia, która może obejmować ćwiczenia oddechowe, artykulacyjne czy fonacyjne. Logopeda pracuje z pacjentem indywidualnie lub w grupach, w zależności od potrzeb.

Terapia logopedyczna jest procesem, który może potrwać przez kilka miesięcy, w zależności od stopnia trudności problemu. Efektywność terapii zależy od zaangażowania pacjenta oraz regularności ćwiczeń.



Cechy dobrego logopedy

Dobry logopeda to osoba z dużą empatią, cierpliwością i pasją do swojej pracy. Powinien wykazywać się dużą wiedzą z zakresu anatomii, fonetyki, psychologii oraz pedagogiki. Zdolność do pracy z dziećmi oraz dorosłymi, a także elastyczność w doborze metod terapii, to kolejne cechy dobrego specjalisty. Ważne jest, aby logopeda budował pozytywną atmosferę, w której pacjent czuje się bezpiecznie i komfortowo.

Dobry logopeda to także osoba, która na bieżąco poszerza swoją wiedzę i śledzi nowinki w zakresie logopedii. Dzięki temu może skutecznie pomagać pacjentom w rozwiązywaniu problemów mowy.



Metody terapii

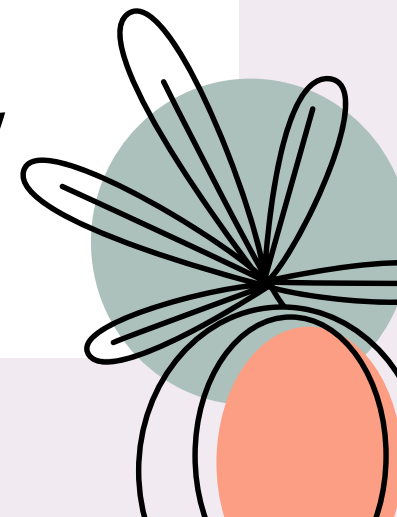
Logopeda korzysta z różnych metod terapii w zależności od problemu pacjenta. Ćwiczenia artykulacyjne pomagają w poprawie wymowy trudnych dźwięków. Terapia oddechowa jest stosowana w przypadkach, gdzie problemem jest prawidłowy oddech podczas mówienia. W przypadku jąkania logopeda stosuje techniki, które pomagają w płynności mowy. Często wykorzystywana jest także metoda integracji sensorycznej, wspomagająca rozwój mowy. Każda metoda dobierana jest indywidualnie, aby jak najlepiej dopasować ją do potrzeb pacjenta.



Logopedia w przedszkolu

Wczesna interwencja logopedyczna w przedszkolu jest niezwykle ważna dla prawidłowego rozwoju mowy dzieci. W tym wieku rozwój językowy jest najszybszy, dlatego wszelkie trudności w mowie warto diagnozować jak najwcześniej. W przedszkolu logopeda może pracować z dziećmi nad poprawą artykulacji, rozumienia mowy i wymowy. Regularne ćwiczenia pomagają zapobiegać późniejszym problemom z nauką czytania i pisania.

Współpraca logopedy z nauczycielami przedszkolnymi zapewnia dzieciom pełne wsparcie w rozwoju. Dzięki temu dzieci mają szansę na zdrowy rozwój językowy i społeczną integrację.



Logopedia a rozwój emocjonalny

Problemy z mową mogą wpływać na rozwój emocjonalny dziecka. Dzieci, które mają trudności w komunikacji, mogą czuć się zagubione, niepewne siebie, a nawet wycofane. Logopedia ma na celu nie tylko poprawę mowy, ale także wspieranie rozwoju emocjonalnego pacjenta. Dobre umiejętności komunikacyjne budują pewność siebie, a poprawa mowy wpływa na pozytywne poczucie własnej wartości.

Logopeda może pomóc dziecku w radzeniu sobie z frustracją, która może pojawić się w trakcie terapii. Współpraca z psychologiem oraz rodzicami jest kluczowa, aby zapewnić kompleksową pomoc.



Rola rodziców w terapii logopedycznej

Rodzice odgrywają kluczową rolę w terapii logopedycznej dziecka. Ich zaangażowanie i regularne ćwiczenia w domu mogą znacząco przyspieszyć postępy w terapii. Logopeda powinien współpracować z rodzicami, udzielając im wskazówek, jak efektywnie pomagać dziecku. Regularność ćwiczeń w domu jest niezbędna, aby osiągnąć trwałe efekty.



Rodzice powinni również wykazywać się cierpliwością, gdyż proces poprawy mowy może zająć trochę czasu. Wspólna praca rodziny i logopedy zapewnia najlepsze rezultaty terapii.

Logopedia a nauka czytania i pisania

Rozwój mowy i języka ma bezpośredni wpływ na naukę czytania i pisania. Dzieci, które mają trudności w artykulacji, mogą mieć również problemy z poprawnym czytaniem i pisanem. Logopedia wspomaga rozwój tych umiejętności poprzez ćwiczenia fonematyczne, które pomagają w rozpoznawaniu dźwięków i liter.

Dzięki terapii logopedycznej dzieci mogą łatwiej opanować techniki czytania i pisania. Wczesna interwencja logopedyczna zwiększa szansę na sukcesy w nauce szkolnej. Terapia mowy jest więc istotnym elementem w edukacji wczesnoszkolnej.



Logopedia dla dorosłych



Problemy z mową mogą dotyczyć nie tylko dzieci, ale także dorosłych. Z zaburzeniami mowy borykają się osoby po udarach, wypadkach, a także osoby w podeszłym wieku. Terapia logopedyczna dla dorosłych pomaga poprawić jakość mowy, artykulacji i płynności. Dorośli logopedyczni pacjenci często pracują nad poprawą wymowy, wyrazistości mowy oraz rozumienia języka. Logopeda pomaga także w radzeniu sobie z trudnościami związanymi z afazją i dysartrią. Rehabilitacja logopedyczna ma na celu poprawę komunikacji i jakości życia.

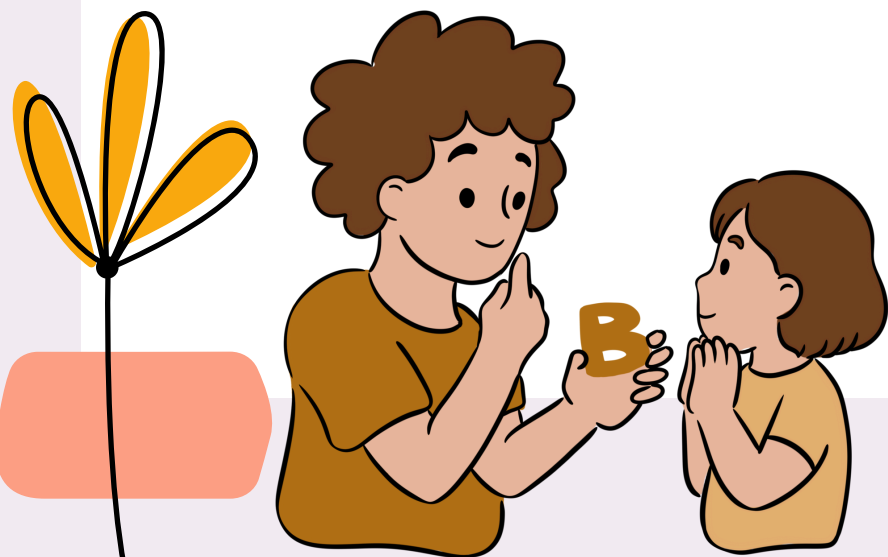
Jak zostać logopedą?

Aby zostać logopedą, należy ukończyć studia magisterskie z zakresu logopedii lub pokrewnej dziedziny, jak psychologia czy pedagogika. Studia logopedyczne obejmują zarówno teorię, jak i praktykę, w tym diagnozowanie oraz prowadzenie terapii. Logopeda musi mieć także wiedzę z zakresu anatomii, fonetyki, psychologii rozwojowej oraz pedagogiki. Regularne uczestnictwo w szkoleniach i kursach doskonalących jest również niezbędne.

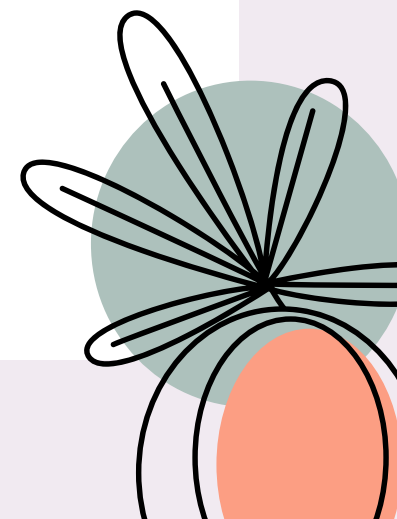


Współpraca logopedy z innymi specjalistami

Logopeda często współpracuje z innymi specjalistami, takimi jak psychologowie, pedagodzy, terapeuci zajęciowi oraz lekarze. Wspólna praca tych specjalistów zapewnia kompleksową pomoc pacjentowi. W przypadku problemów z mową, logopeda może skonsultować się z neurologiem lub psychiatrą, aby ustalić przyczynę trudności. Taka współpraca jest niezbędna, aby zapewnić pacjentowi najlepszą możliwą opiekę.



Wspólne działania pomagają w rozwiązywaniu trudnych przypadków i umożliwiają dokładniejszą diagnozę. Terapia logopedyczna staje się bardziej efektywna dzięki wsparciu innych profesjonalistów.



Świadomość na temat logopedii

Logopedia powinna być szerzej promowana w mediach, aby zwiększyć świadomość społeczną na temat jej znaczenia. Programy telewizyjne, artykuły prasowe czy kampanie społeczne mogą pomóc w rozpowszechnianiu informacji o zaburzeniach mowy. Edukacja na temat logopedii pomoże rodzicom zauważyć wczesne objawy trudności językowych u dzieci. Większa dostępność informacji pomoże również dorosłym szukać pomocy w odpowiednim czasie.

Dzień Logopedy to idealny moment na organizowanie wydarzeń edukacyjnych i promowanie roli logopedy w społeczeństwie. Media mogą stanowić silne narzędzie w walce z ignorancją dotyczącą problemów mowy.



Podziękowania dla logopedów



Dzień Logopedy to doskonała okazja, by podziękować wszystkim specjalistom za ich ciężką i pełną poświęcenia pracę. Logopeda to zawód wymagający ogromnej cierpliwości, zaangażowania oraz pasji. Dzięki ich wysiłkom, wielu pacjentów zyskuje szansę na normalne życie, wolne od trudności w komunikacji. Logopeda pomaga nie tylko w mowie, ale także wspiera rozwój emocjonalny pacjentów. Dziękujemy za każdy dzień poświęcony pomaganiu innym. Jesteśmy wdzięczni za wiedzę, którą dzielicie się z pacjentami.

Logopedia a edukacja

Logopedia to nie tylko leczenie, ale także ważna część procesu edukacyjnego, szczególnie w przedszkolach i szkołach. Dzięki współpracy logopedy, nauczycieli i rodziców, można wspólnie pomóc dzieciom w rozwoju mowy.

Edukacja w zakresie rozwoju językowego jest kluczowa, aby zapobiegać trudnościom w przyszłości. Wspólna praca może przyczynić się do skutecznej terapii i wspierać rozwój dziecka.





Znaczenie logopedii

Logopedia to dziedzina, która ma ogromne znaczenie w życiu każdego z nas. Specjaliści ci pomagają rozwiązywać problemy, które mogą wpłynąć na jakość życia. Dzień Logopedy to czas, by docenić ich pracę i zaangażowanie. Dzięki logopedii wiele osób może poprawić swoje zdolności komunikacyjne i odnaleźć się w społeczeństwie. Świątowanie tego dnia jest doskonałą okazją do edukacji i uświadamiania społeczeństwa, jak ważna jest pomoc w rozwoju mowy. Dziękujemy logopedom za ich cenną pracę i za to, że pomagają nam wyrażać siebie w pełni.

